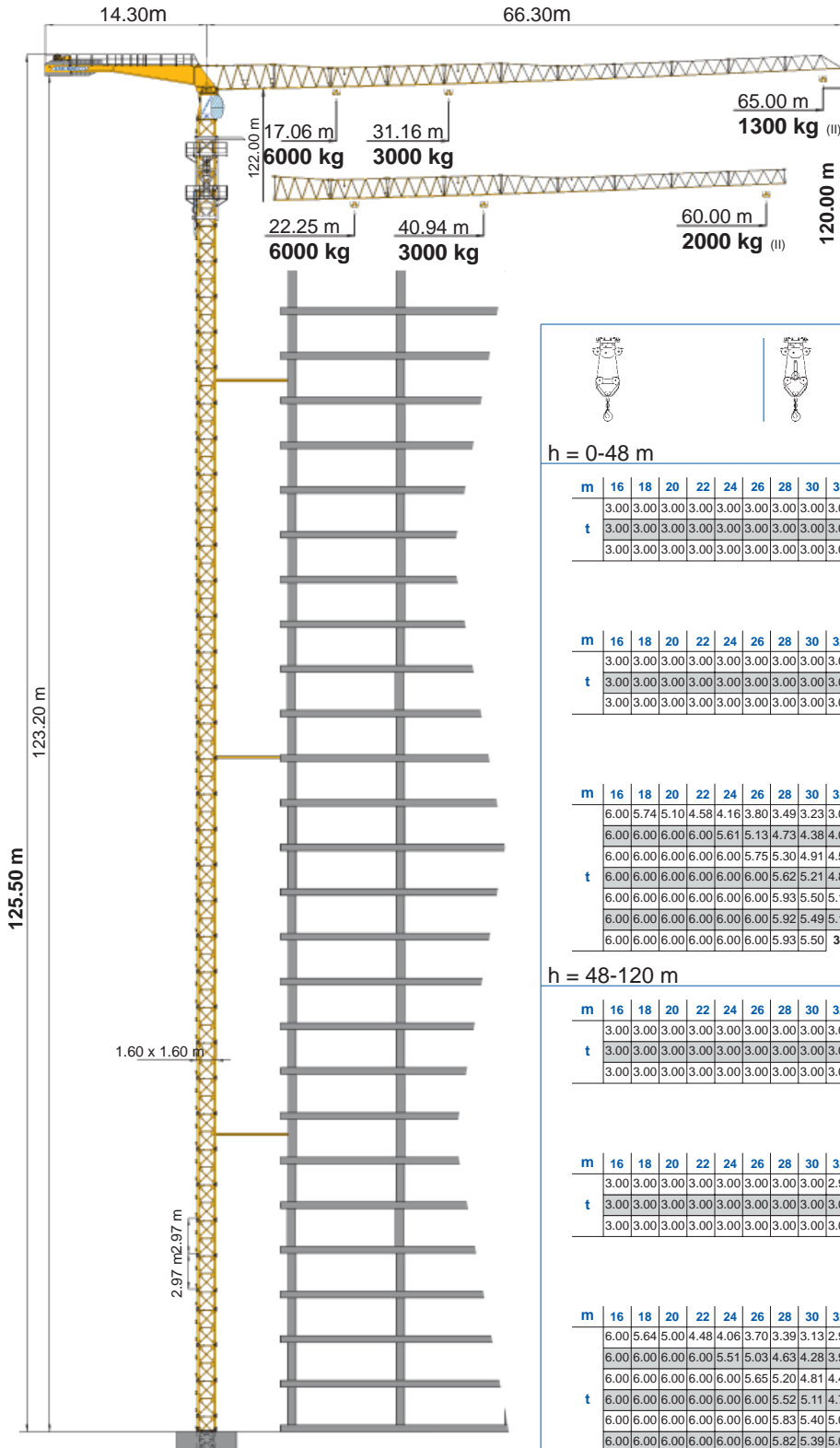


# SMTTH 652

## Triverter 444



h = 0-48 m

m	16	18	20	22	24	26	28	30	32	34	36	38	40	42	44	46	48	50	52	54	56	58	60	62	64	65	m	
t	3.00	3.00	3.00	3.00	3.00	3.00	3.00	3.00	3.00	3.00	2.90	2.72	2.57	2.42	2.29	2.18	2.07	1.98	1.89	1.80	1.73	1.66	1.59	1.53	1.47	1.42	1.40	65
t	3.00	3.00	3.00	3.00	3.00	3.00	3.00	3.00	3.00	3.00	3.00	3.00	3.00	3.00	3.00	3.00	3.00	2.85	2.81	2.68	2.57	2.46	2.36	2.26	2.18	2.10	60	
t	3.00	3.00	3.00	3.00	3.00	3.00	3.00	3.00	3.00	3.00	3.00	3.00	3.00	3.00	3.00	3.00	3.00	2.91	2.78	2.66	2.55	2.45	2.35	2.25	2.15	2.05	54	



m	16	18	20	22	24	26	28	30	32	34	36	38	40	42	44	46	48	50	52	54	56	58	60	62	64	65	m	
t	3.00	3.00	3.00	3.00	3.00	3.00	3.00	3.00	3.00	3.00	2.80	2.62	2.47	2.32	2.19	2.08	1.97	1.88	1.79	1.70	1.63	1.56	1.49	1.43	1.37	1.32	1.30	65
t	3.00	3.00	3.00	3.00	3.00	3.00	3.00	3.00	3.00	3.00	3.00	3.00	3.00	3.00	3.00	3.00	3.00	2.85	2.71	2.58	2.47	2.36	2.26	2.16	2.08	2.00	60	
t	3.00	3.00	3.00	3.00	3.00	3.00	3.00	3.00	3.00	3.00	3.00	3.00	3.00	3.00	3.00	3.00	3.00	2.91	2.78	2.66	2.55	2.45	2.35	2.25	2.15	2.05	54	



m	16	18	20	22	24	26	28	30	32	34	36	38	40	42	44	46	48	50	52	54	56	58	60	62	64	65	m
t	6.00	5.74	5.10	4.58	4.16	3.80	3.49	3.23	3.00	2.80	2.62	2.47	2.32	2.19	2.08	1.97	1.88	1.79	1.70	1.63	1.56	1.49	1.43	1.37	1.32	1.30	65
t	6.00	6.00	6.00	6.00	5.61	5.13	4.73	4.38	4.08	3.81	3.58	3.37	3.18	3.01	2.85	2.71	2.58	2.47	2.36	2.26	2.16	2.08	2.00	1.91	1.82	1.74	60
t	6.00	6.00	6.00	6.00	6.00	5.62	5.21	4.85	4.54	4.26	4.02	3.79	3.59	3.41	3.25	3.10	2.96	2.83	2.72	2.62	2.52	2.42	2.32	2.22	2.12	2.02	48
t	6.00	6.00	6.00	6.00	6.00	5.93	5.50	5.12	4.79	4.50	4.24	4.01	3.80	3.60	3.41	3.23	3.06	2.91	2.78	2.66	2.55	2.45	2.35	2.25	2.15	2.05	36
t	6.00	6.00	6.00	6.00	6.00	5.92	5.49	5.12	4.79	4.50	4.24	4.01	3.80	3.60	3.41	3.23	3.06	2.91	2.78	2.66	2.55	2.45	2.35	2.25	2.15	2.05	30



h = 48-120 m

m	16	18	20	22	24	26	28	30	32	34	36	38	40	42	44	46	48	50	52	54	56	58	60	62	64	65	m	
t	3.00	3.00	3.00	3.00	3.00	3.00	3.00	3.00	3.00	3.00	2.80	2.62	2.47	2.32	2.19	2.08	1.97	1.88	1.79	1.70	1.63	1.56	1.49	1.43	1.37	1.32	1.30	65
t	3.00	3.00	3.00	3.00	3.00	3.00	3.00	3.00	3.00	3.00	3.00	3.00	3.00	3.00	3.00	3.00	3.00	2.85	2.71	2.58	2.47	2.36	2.26	2.16	2.08	2.00	60	
t	3.00	3.00	3.00	3.00	3.00	3.00	3.00	3.00	3.00	3.00	3.00	3.00	3.00	3.00	3.00	3.00	3.00	2.91	2.78	2.66	2.55	2.45	2.35	2.25	2.15	2.05	54	



m	16	18	20	22	24	26	28	30	32	34	36	38	40	42	44	46	48	50	52	54	56	58	60	62	64	65	m	
t	3.00	3.00	3.00	3.00	3.00	3.00	3.00	3.00	3.00	3.00	2.70	2.52	2.37	2.22	2.09	1.98	1.87	1.78	1.69	1.60	1.53	1.46	1.39	1.33	1.27	1.22	1.20	65
t	3.00	3.00	3.00	3.00	3.00	3.00	3.00	3.00	3.00	3.00	3.00	3.00	3.00	3.00	2.91	2.75	2.61	2.48	2.37	2.26	2.16	2.06	1.98	1.90	1.81	1.72	60	
t	3.00	3.00	3.00	3.00	3.00	3.00	3.00	3.00	3.00	3.00	3.00	3.00	3.00	3.00	3.00	3.00	3.00	2.95	2.81	2.68	2.56	2.45	2.35	2.25	2.15	2.05	54	



m	16	18	20	22	24	26	28	30	32	34	36	38	40	42	44	46	48	50	52	54	56	58	60	62	64	65	m
t	6.00	5.64	5.00	4.48	4.06	3.70	3.39	3.13	2.90	2.70	2.52	2.37	2.22	2.09	1.98	1.87	1.78	1.69	1.60	1.53	1.46	1.39	1.33	1.27	1.22	1.20	65
t	6.00	6.00	6.00	6.00	5.51	5.03	4.63	4.28	3.98	3.71	3.48	3.27	3.08	2.91	2.75	2.61	2.48	2.37	2.26	2.16	2.06	1.98	1.90	1.81	1.72	1.63	60
t	6.00	6.00	6.00	6.00	6.00	5.65	5.20	4.81	4.47	4.18	3.91	3.68	3.47	3.28	3.11	2.95	2.81	2.68	2.56	2.45	2.35	2.25	2.15	2.05	1.95	1.85	48
t	6.00	6.00	6.00	6.00	6.00	5.82	5.11	4.75	4.44	4.16	3.92	3.69	3.49	3.31	3.15	3.00	2.86	2.73	2.62	2.52	2.42	2.32	2.22	2.12	2.02	1.92	42
t	6.00	6.00	6.00	6.00	6.00	5.83	5.40	5.02	4.69	4.40	4.14	3.91	3.70	3.50	3.31	3.13	2.96	2.81	2.68	2.56	2.45	2.35	2.25	2.15	2.05	1.95	36
t	6.00	6.00	6.00	6.00	6.00	5.82	5.39	5.02	4.69	4.40	4.14	3.91	3.70	3.50	3.31	3.13	2.96	2.81	2.68	2.56	2.45	2.35	2.25	2.15	2.05	1.95	30



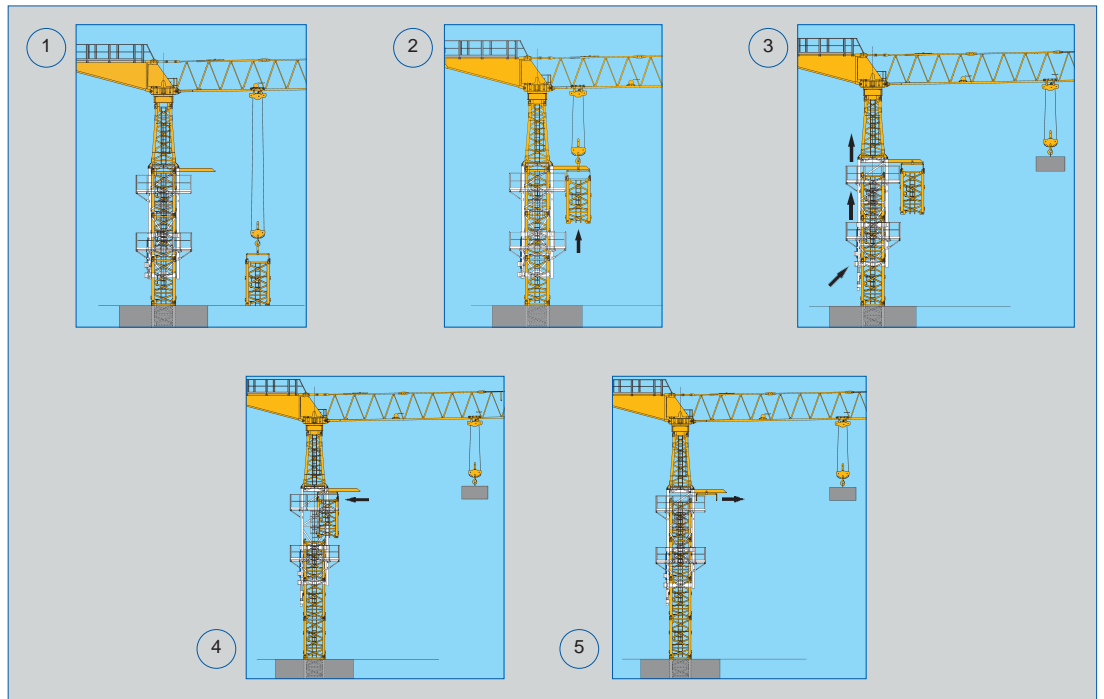
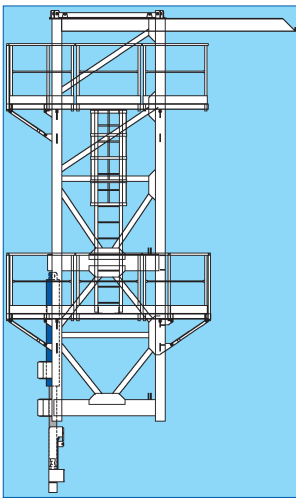
DIN 15018 H1 B3  
ISO 4301



ASVF 18	II	m/min	10	30	45	60	kW
		kg	3000	3000	2250	1500	
	IV *	m/min	5	15	22	30	18
		kg	6000	6000	4500	3000	

ACVF 4.0	m/min	12	25	37	50	kW
		4.0				

rpm	0.1	0.3	0.5	0.8	daNm
	2x6.5				



m	30	36	42	48	54	60	65
t	7.5	9.4	10.6	11.8	13.0	14.2	14.2

V	Hz	kW
380	50	45



ORWIL  
 : (8442)26-00-62,  
 26-91-91  
 E-mail: [toptechnic@orwil.ru](mailto:toptechnic@orwil.ru)  
[www.gru.orwil.ru](http://www.gru.orwil.ru)