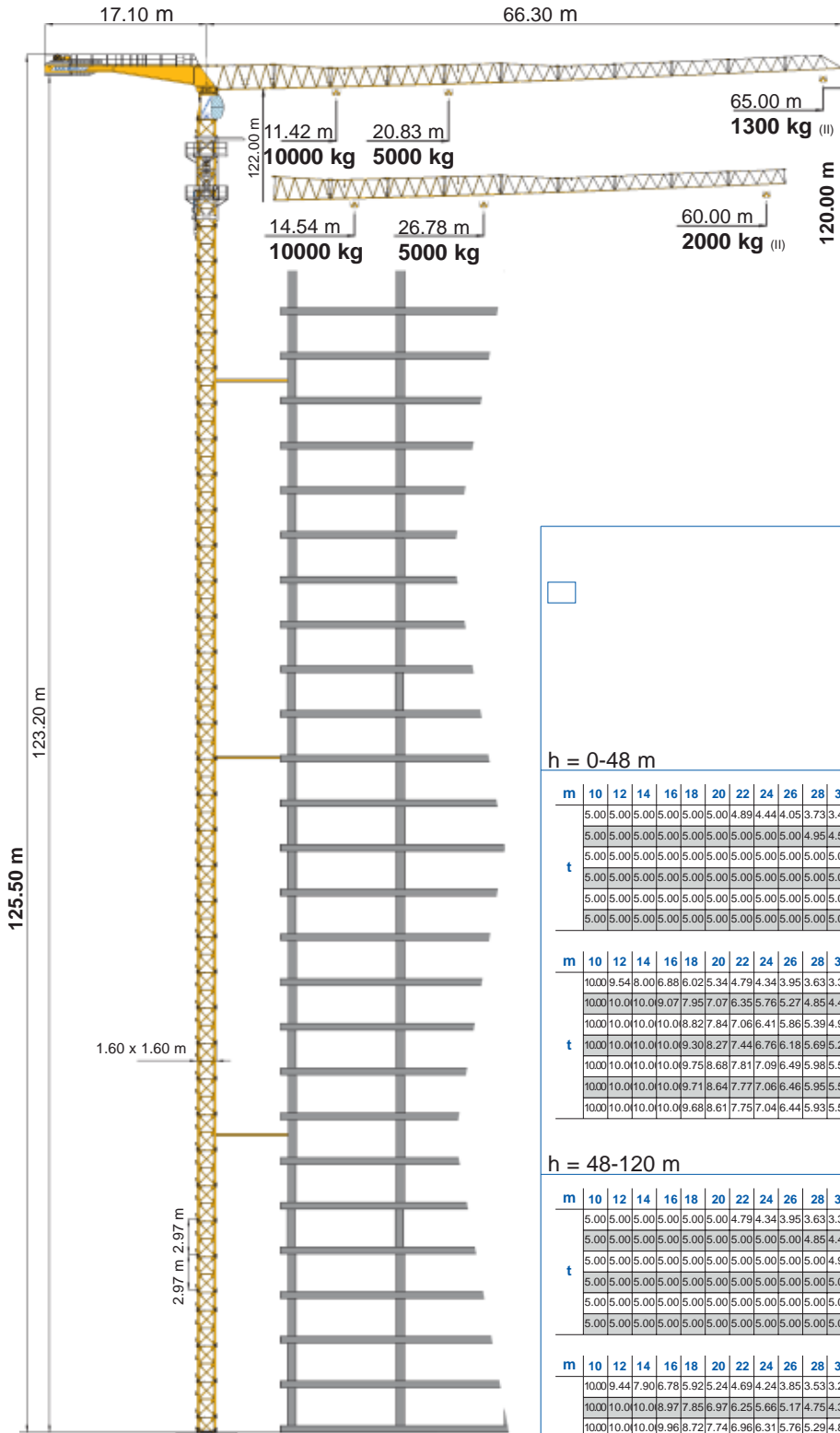


SMTTH 653

Triverter 444



h = 0-48 m

m	10	12	14	16	18	20	22	24	26	28	30	32	34	36	38	40	42	44	46	48	50	52	54	56	58	60	62	64	65	m			
5.00	5.00	5.00	5.00	5.00	5.00	5.00	4.89	4.44	4.05	3.73	3.45	3.21	3.00	2.81	2.64	2.49	2.35	2.23	2.11	2.01	1.92	1.83	1.75	1.67	1.60	1.54	1.48	1.42	1.40	65			
5.00	5.00	5.00	5.00	5.00	5.00	5.00	5.00	5.00	5.00	4.95	4.58	4.27	3.99	3.74	3.52	3.33	3.15	2.99	2.84	2.71	2.59	2.47	2.37	2.27	2.18	2.10	60						
5.00	5.00	5.00	5.00	5.00	5.00	5.00	5.00	5.00	5.00	5.00	5.00	5.00	5.00	5.00	5.00	5.00	5.00	5.00	5.00	5.00	5.00	5.00	5.00	5.00	5.00	5.00	5.00	5.00	5.00	5.00	5.00	5.00	
5.00	5.00	5.00	5.00	5.00	5.00	5.00	5.00	5.00	5.00	5.00	5.00	5.00	5.00	5.00	5.00	5.00	5.00	5.00	5.00	5.00	5.00	5.00	5.00	5.00	5.00	5.00	5.00	5.00	5.00	5.00	5.00	5.00	
5.00	5.00	5.00	5.00	5.00	5.00	5.00	5.00	5.00	5.00	5.00	5.00	5.00	5.00	5.00	5.00	5.00	5.00	5.00	5.00	5.00	5.00	5.00	5.00	5.00	5.00	5.00	5.00	5.00	5.00	5.00	5.00	5.00	
5.00	5.00	5.00	5.00	5.00	5.00	5.00	5.00	5.00	5.00	5.00	5.00	5.00	5.00	5.00	5.00	5.00	5.00	5.00	5.00	5.00	5.00	5.00	5.00	5.00	5.00	5.00	5.00	5.00	5.00	5.00	5.00	5.00	5.00

m	10	12	14	16	18	20	22	24	26	28	30	32	34	36	38	40	42	44	46	48	50	52	54	56	58	60	62	64	65	m		
10.00	9.54	8.00	6.88	6.02	5.34	4.79	4.34	3.95	3.63	3.35	3.11	2.90	2.71	2.54	2.39	2.25	2.13	2.01	1.91	1.82	1.73	1.65	1.57	1.50	1.44	1.38	1.32	1.30	65			
10.00	10.0	10.0	9.07	7.95	7.07	6.35	5.76	5.27	4.85	4.48	4.17	3.89	3.64	3.42	3.23	3.05	2.89	2.74	2.61	2.49	2.37	2.27	2.17	2.08	2.00	60						
10.00	10.0	10.0	10.0	8.82	7.84	7.06	6.41	5.86	5.39	4.99	4.64	4.34	4.07	3.82	3.61	3.41	3.23	3.07	2.92	2.79	2.66	2.55	54									
10.00	10.0	10.0	10.0	9.30	8.27	7.44	6.76	6.18	5.69	5.27	4.91	4.58	4.30	4.04	3.81	3.61	3.42	3.25	3.10	48												
10.00	10.0	10.0	10.0	9.75	8.68	7.81	7.09	6.49	5.98	5.54	5.15	4.82	4.52	4.25	4.01	3.80	42															
10.00	10.0	10.0	10.0	9.71	8.64	7.77	7.06	6.46	5.95	5.51	5.13	4.79	4.50	36																		
10.00	10.0	10.0	10.0	9.68	8.61	7.75	7.04	6.44	5.93	5.50	30																					

h = 48-120 m

m	10	12	14	16	18	20	22	24	26	28	30	32	34	36	38	40	42	44	46	48	50	52	54	56	58	60	62	64	65	m		
5.00	5.00	5.00	5.00	5.00	5.00	5.00	4.79	4.34	3.95	3.63	3.35	3.11	2.90	2.71	2.54	2.39	2.25	2.13	2.01	1.91	1.82	1.73	1.65	1.57	1.50	1.44	1.38	1.32	1.30	65		
5.00	5.00	5.00	5.00	5.00	5.00	5.00	5.00	5.00	5.00	5.00	5.00	5.00	5.00	5.00	5.00	5.00	5.00	5.00	5.00	5.00	5.00	5.00	5.00	5.00	5.00	5.00	5.00	5.00	5.00	5.00	5.00	5.00
5.00	5.00	5.00	5.00	5.00	5.00	5.00	5.00	5.00	5.00	5.00	5.00	5.00	5.00	5.00	5.00	5.00	5.00	5.00	5.00	5.00	5.00	5.00	5.00	5.00	5.00	5.00	5.00	5.00	5.00	5.00	5.00	5.00
5.00	5.00	5.00	5.00	5.00	5.00	5.00	5.00	5.00	5.00	5.00	5.00	5.00	5.00	5.00	5.00	5.00	5.00	5.00	5.00	5.00	5.00	5.00	5.00	5.00	5.00	5.00	5.00	5.00	5.00	5.00	5.00	5.00
5.00	5.00	5.00	5.00	5.00	5.00	5.00	5.00	5.00	5.00	5.00	5.00	5.00	5.00	5.00	5.00	5.00	5.00	5.00	5.00	5.00	5.00	5.00	5.00	5.00	5.00	5.00	5.00	5.00	5.00	5.00	5.00	5.00
5.00	5.00	5.00	5.00	5.00	5.00	5.00	5.00	5.00	5.00	5.00	5.00	5.00	5.00	5.00	5.00	5.00	5.00	5.00	5.00	5.00	5.00	5.00	5.00	5.00	5.00	5.00	5.00	5.00	5.00	5.00	5.00	5.00

m	10	12	14	16	18	20	22	24	26	28	30	32	34	36	38	40	42	44	46	48	50	52	54	56	58	60	62	64	65	m		
10.00	9.44	7.90	6.78	5.92	5.24	4.69	4.24	3.85	3.53	3.25	3.01	2.80	2.61	2.44	2.29	2.15	2.03	1.91	1.81	1.72	1.63	1.55	1.47	1.40	1.34	1.28	1.22	1.20	65			
10.00	10.0	10.0	8.97	7.85	6.97	6.25	5.66	5.17	4.75	4.38	4.07	3.79	3.54	3.32	3.13	2.95	2.79	2.64	2.51	2.39	2.27	2.17	2.07	1.98	1.90	60						
10.00	10.0	10.0	9.96	8.72	7.74	6.96	6.31	5.76	5.29	4.89	4.54	4.24	3.97	3.72	3.51	3.31	3.13	2.97	2.82	2.69	2.56	2.45	54									
10.00	10.0	10.0	10.0	9.20	8.17	7.34	6.66	6.08	5.59	5.17	4.81	4.48	4.20	3.94	3.71	3.51	3.32	3.15	3.00	48												
10.00	10.0	10.0	10.0	9.65	8.58	7.71	6.99	6.39	5.88	5.44	5.05	4.72	4.42	4.15	3.91	3.70	42															
10.00	10.0	10.0	10.0	9.61	8.54	7.67	6.96	6.36	5.85	5.41	5.03	4.69	4.40	36																		
10.00	10.0	10.0	10.0	9.58	8.51	7.65	6.94	6.34	5.83	5.40	30																					



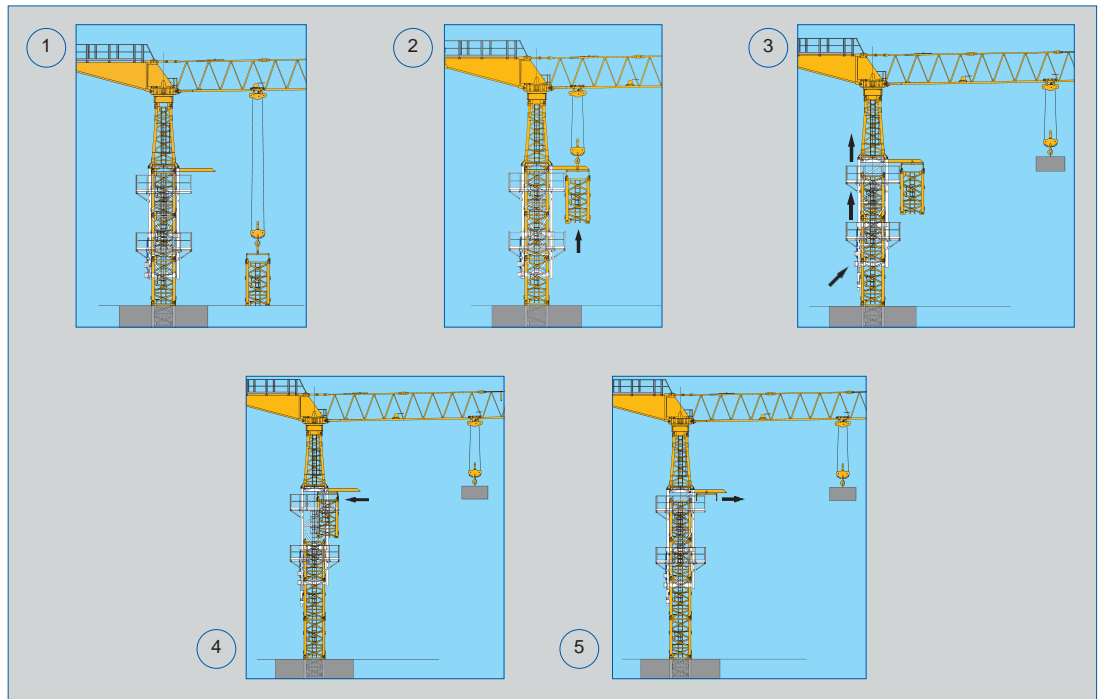
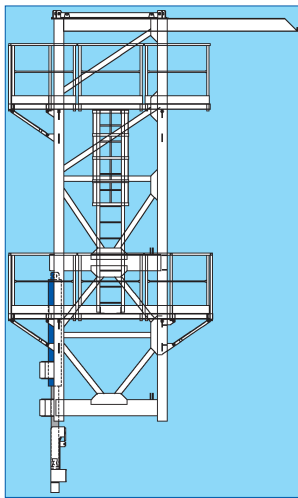
DIN 15018 H1 B3
ISO 4301



ASVF 37							
	II	m/min	10	40	60	80	kW
	5 t	kg	5000	5000	3500	2500	37
	IV	m/min	5	20	30	40	
	10 t *	kg	10000	10000	7000	5000	37

ACVF 4.0						
	m/min	15	30	45	60	kW
						4.0

	•	•	•	•	daNm
rpm	0.1	0.3	0.5	0.8	2x6.5



	m	30	36	42	48	54	60	65
	t	7.5	9.4	10.6	11.8	13.0	14.2	14.2

V	Hz	kW
380	50	50



ORWIL
 : (8442)26-00-62,
 26-91-91
 E-mail: toptechinc@orwil.ru
 www.gru.orwil.ru