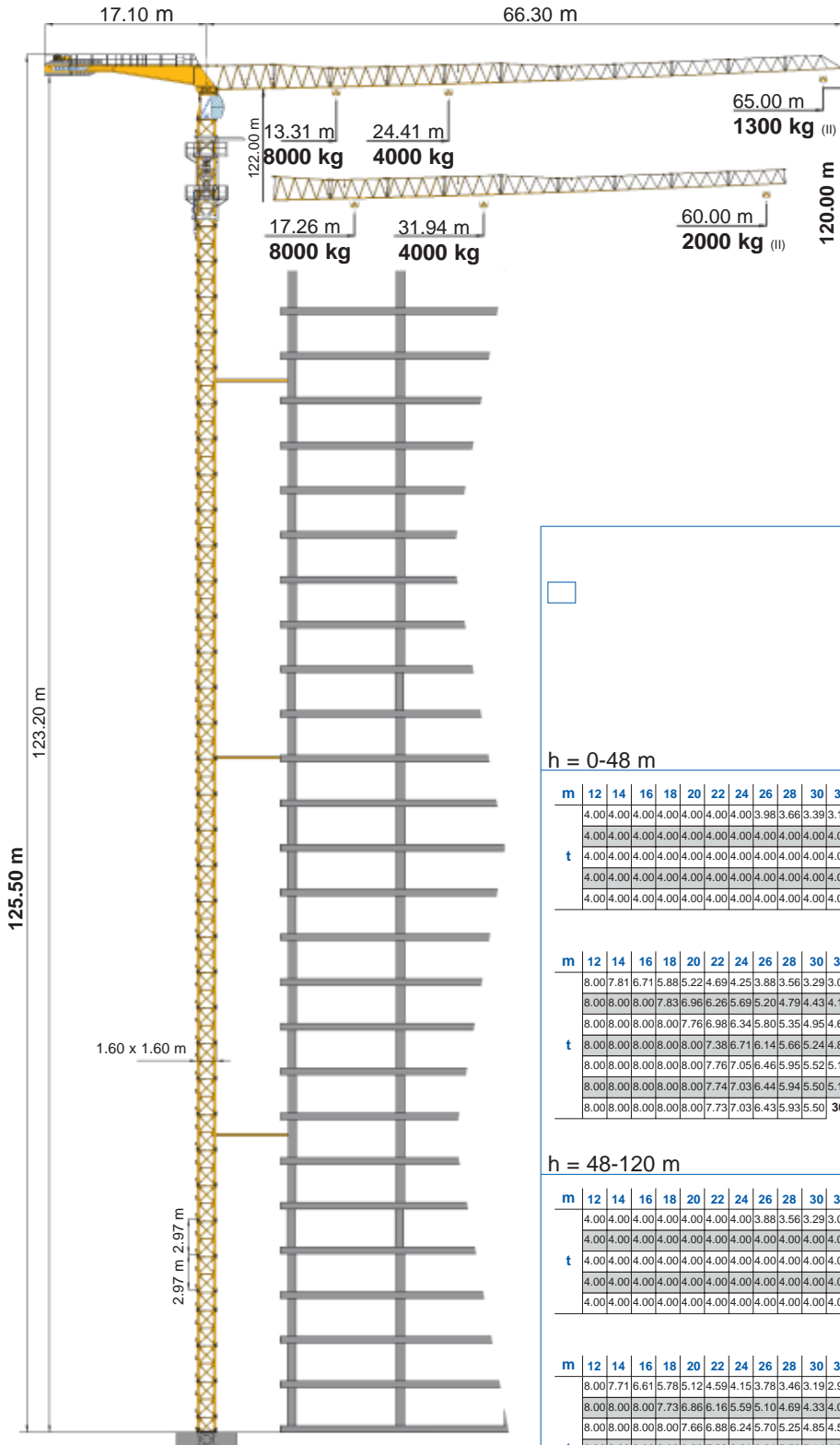


SMTTH 651

Triverter 444



h = 0-48 m

m	12	14	16	18	20	22	24	26	28	30	32	34	36	38	40	42	44	46	48	50	52	54	56	58	60	62	64	65	m		
4.00	4.00	4.00	4.00	4.00	4.00	4.00	4.00	3.98	3.66	3.39	3.16	2.95	2.77	2.60	2.45	2.32	2.20	2.09	1.99	1.90	1.82	1.74	1.67	1.60	1.54	1.48	1.42	1.40	65		
4.00	4.00	4.00	4.00	4.00	4.00	4.00	4.00	4.00	4.00	4.00	3.95	3.71	3.50	3.30	3.13	2.97	2.83	2.70	2.58	2.46	2.36	2.27	2.18	2.10	2.02	2.00	60				
4.00	4.00	4.00	4.00	4.00	4.00	4.00	4.00	4.00	4.00	4.00	3.90	3.69	3.50	3.32	3.16	3.02	2.88	2.76	2.65	2.54	2.44	2.34	2.24	2.14	2.04	2.00	54				
4.00	4.00	4.00	4.00	4.00	4.00	4.00	4.00	4.00	4.00	4.00	3.90	3.70	3.52	3.35	3.20	3.05	2.90	2.76	2.65	2.54	2.44	2.34	2.24	2.14	2.04	2.00	48				
4.00	4.00	4.00	4.00	4.00	4.00	4.00	4.00	4.00	4.00	4.00	4.00	4.00	4.00	4.00	4.00	4.00	4.00	4.00	4.00	4.00	4.00	4.00	4.00	4.00	4.00	4.00	4.00	4.00	4.00	4.00	42

m	12	14	16	18	20	22	24	26	28	30	32	34	36	38	40	42	44	46	48	50	52	54	56	58	60	62	64	65	m			
8.00	7.81	6.71	5.88	5.22	4.69	4.25	3.88	3.56	3.29	3.06	2.85	2.67	2.50	2.35	2.22	2.10	1.99	1.89	1.80	1.72	1.64	1.57	1.50	1.44	1.38	1.32	1.30	65				
8.00	8.00	8.00	7.83	6.96	6.26	5.69	5.20	4.79	4.43	4.12	3.85	3.61	3.40	3.20	3.03	2.87	2.73	2.60	2.48	2.36	2.26	2.17	2.08	2.00	60							
8.00	8.00	8.00	8.00	7.76	6.98	6.34	5.80	5.35	4.95	4.61	4.31	4.04	3.80	3.59	3.40	3.22	3.06	2.92	2.78	2.66	2.55	2.44	2.34	2.24	2.14	2.04	2.00	54				
8.00	8.00	8.00	8.00	8.00	7.78	6.71	6.14	5.66	5.24	4.88	4.56	4.28	4.03	3.80	3.60	3.42	3.25	3.10	2.97	2.84	2.72	2.61	2.50	2.40	2.30	2.20	2.10	2.00	48			
8.00	8.00	8.00	8.00	8.00	7.76	7.05	6.46	5.95	5.52	5.14	4.80	4.51	4.24	4.01	3.80	3.60	3.42	3.25	3.10	2.97	2.84	2.72	2.61	2.50	2.40	2.30	2.20	2.10	2.00	36		
8.00	8.00	8.00	8.00	8.00	7.74	7.03	6.44	5.94	5.50	5.12	4.79	4.50	4.24	4.01	3.80	3.60	3.42	3.25	3.10	2.97	2.84	2.72	2.61	2.50	2.40	2.30	2.20	2.10	2.00	30		

h = 48-120 m

m	12	14	16	18	20	22	24	26	28	30	32	34	36	38	40	42	44	46	48	50	52	54	56	58	60	62	64	65	m				
4.00	4.00	4.00	4.00	4.00	4.00	4.00	4.00	3.88	3.56	3.29	3.06	2.85	2.67	2.50	2.35	2.22	2.10	1.99	1.89	1.80	1.72	1.64	1.57	1.50	1.44	1.38	1.32	1.30	65				
4.00	4.00	4.00	4.00	4.00	4.00	4.00	4.00	4.00	4.00	4.00	3.85	3.61	3.40	3.20	3.03	2.87	2.73	2.60	2.48	2.36	2.26	2.17	2.08	2.00	60								
4.00	4.00	4.00	4.00	4.00	4.00	4.00	4.00	4.00	4.00	4.00	4.00	4.00	4.00	4.00	3.80	3.59	3.40	3.22	3.06	2.92	2.78	2.66	2.55	2.44	2.34	2.24	2.14	2.04	2.00	54			
4.00	4.00	4.00	4.00	4.00	4.00	4.00	4.00	4.00	4.00	4.00	4.00	4.00	4.00	4.00	4.00	3.80	3.60	3.42	3.25	3.10	2.97	2.84	2.72	2.61	2.50	2.40	2.30	2.20	2.10	2.00	48		
4.00	4.00	4.00	4.00	4.00	4.00	4.00	4.00	4.00	4.00	4.00	4.00	4.00	4.00	4.00	4.00	4.00	4.00	4.00	4.00	4.00	4.00	4.00	4.00	4.00	4.00	4.00	4.00	4.00	4.00	4.00	4.00	42	

m	12	14	16	18	20	22	24	26	28	30	32	34	36	38	40	42	44	46	48	50	52	54	56	58	60	62	64	65	m			
8.00	7.71	6.61	5.78	5.12	4.59	4.15	3.78	3.46	3.19	2.96	2.75	2.57	2.40	2.25	2.12	2.00	1.89	1.79	1.70	1.62	1.54	1.47	1.40	1.34	1.28	1.22	1.20	65				
8.00	8.00	8.00	7.73	6.86	6.16	5.59	5.10	4.69	4.33	4.02	3.75	3.51	3.30	3.10	2.93	2.77	2.63	2.50	2.38	2.26	2.16	2.07	1.98	1.90	60							
8.00	8.00	8.00	8.00	7.66	6.88	6.24	5.70	5.25	4.85	4.51	4.21	3.94	3.70	3.49	3.30	3.12	2.96	2.82	2.68	2.56	2.45	2.34	2.24	2.14	2.04	2.00	54					
8.00	8.00	8.00	8.00	8.00	7.28	6.61	6.04	5.56	5.14	4.78	4.46	4.18	3.93	3.70	3.50	3.32	3.15	3.00	2.87	2.74	2.62	2.51	2.40	2.30	2.20	2.10	2.00	48				
8.00	8.00	8.00	8.00	8.00	7.66	6.95	6.36	5.85	5.42	5.04	4.70	4.41	4.14	3.91	3.70	3.50	3.32	3.15	3.00	2.87	2.74	2.62	2.51	2.40	2.30	2.20	2.10	2.00	36			
8.00	8.00	8.00	8.00	8.00	7.63	6.93	6.33	5.83	5.40	5.02	4.69	4.40	4.14	3.91	3.70	3.50	3.32	3.15	3.00	2.87	2.74	2.62	2.51	2.40	2.30	2.20	2.10	2.00	30			



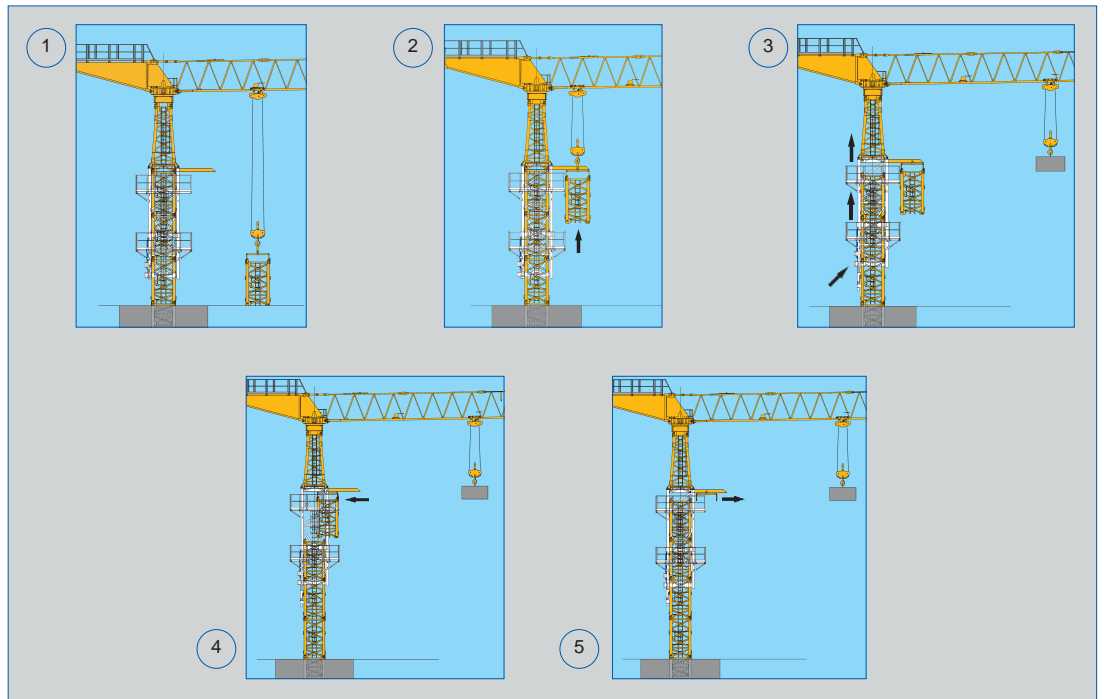
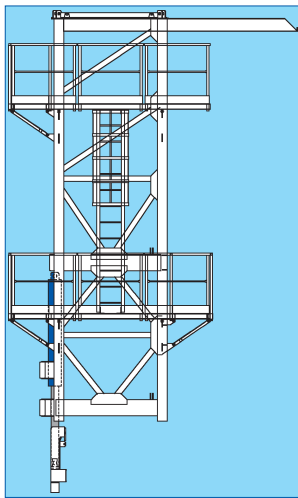
DIN 15018 H1 B3
ISO 4301



ASVF 30							
	II	m/min	10	40	60	80	kW
	4 t	kg	4000	4000	3000	1800	30
	IV	m/min	5	20	30	40	
	8 t *	kg	8000	8000	6000	3600	30

ACVF 4.0						
	m/min	15	30	45	60	kW
						4.0

	0.1	0.3	0.5	0.8	2x6.5
rpm					daNm



	m	30	36	42	48	54	60	65
	t	7.5	9.4	10.6	11.8	13.0	14.2	14.2

V	Hz	kW
380	50	50



ORWIL
 : (8442)26-00-62,
 26-91-91
 E-mail: toptech@orwil.ru
 www.gru.orwil.ru