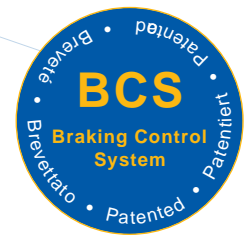
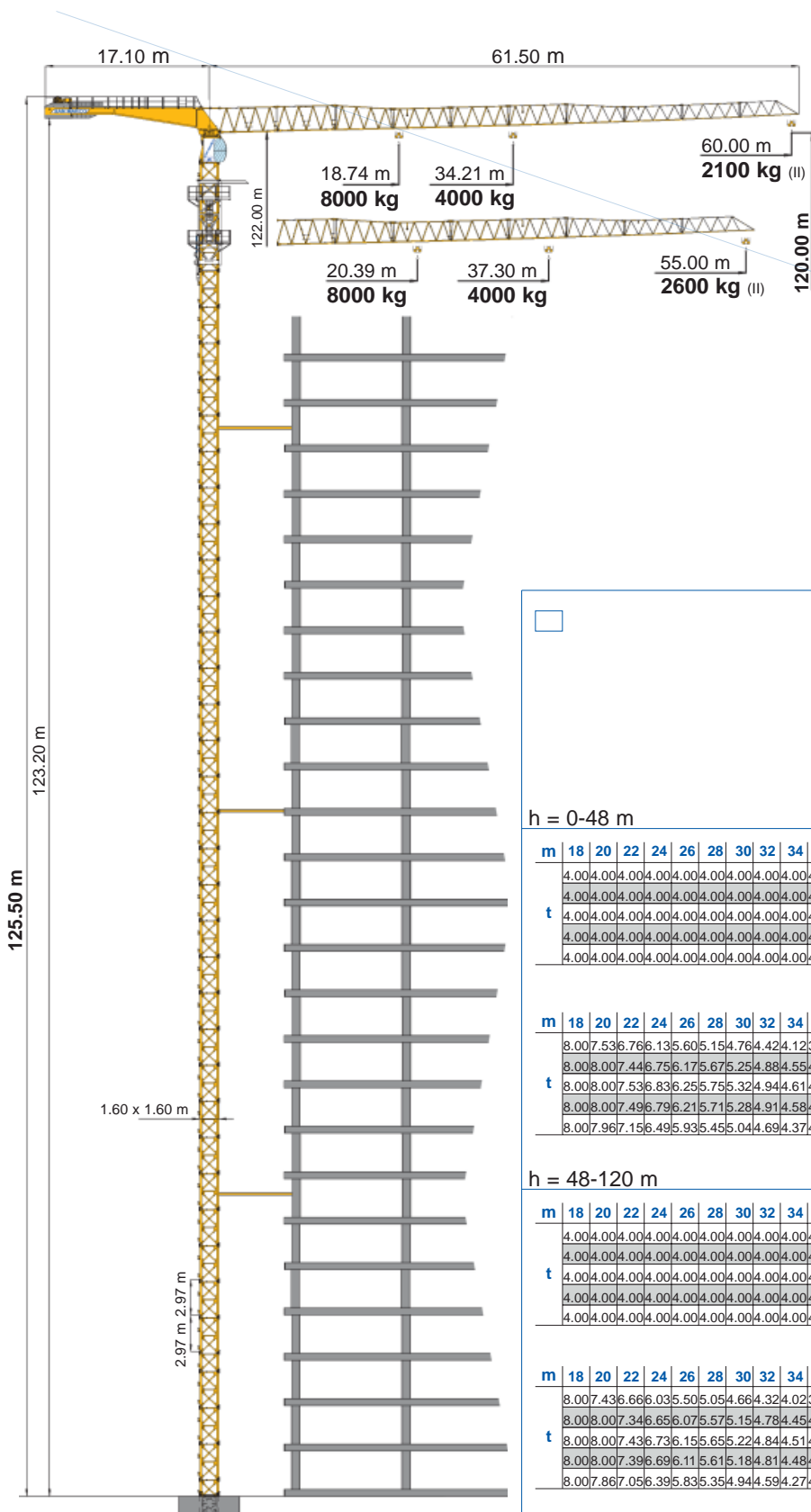


# SMTTH 604

## Triverter 444



h = 0-48 m

m	18	20	22	24	26	28	30	32	34	36	38	40	42	44	46	48	50	52	54	55	56	58	60	m					
t	4.00	4.00	4.00	4.00	4.00	4.00	4.00	4.00	4.00	4.00	4.00	4.00	4.00	4.00	3.73	3.52	3.33	3.15	3.00	2.85	2.72	2.60	2.49	2.43	2.38	2.29	2.20	60	
t	4.00	4.00	4.00	4.00	4.00	4.00	4.00	4.00	4.00	4.00	4.00	4.00	4.00	4.00	3.88	3.67	3.48	3.31	3.15	3.01	2.88	2.75	2.70	2.55	2.48	2.40	2.30	55	
t	4.00	4.00	4.00	4.00	4.00	4.00	4.00	4.00	4.00	4.00	4.00	4.00	4.00	4.00	3.93	3.72	3.53	3.35	3.20	3.05	2.92	2.80	2.70	2.60	2.50	2.40	2.30	48	
t	4.00	4.00	4.00	4.00	4.00	4.00	4.00	4.00	4.00	4.00	4.00	4.00	4.00	4.00	3.90	3.70	3.50	3.30	3.10	2.90	2.70	2.50	2.40	2.30	2.20	2.10	2.00	42	
t	4.00	4.00	4.00	4.00	4.00	4.00	4.00	4.00	4.00	4.00	4.00	4.00	4.00	4.00	3.80	3.60	3.40	3.20	3.00	2.80	2.60	2.40	2.30	2.20	2.10	2.00	1.90	1.80	36

m	18	20	22	24	26	28	30	32	34	36	38	40	42	44	46	48	50	52	54	55	56	58	60	m				
t	8.00	7.53	6.76	6.13	5.60	5.15	4.76	4.42	4.12	3.86	3.63	3.42	3.23	3.05	2.90	2.75	2.62	2.50	2.39	2.33	2.28	2.23	2.19	2.10	2.00	1.90	1.80	60
t	8.00	8.00	7.44	6.75	6.17	5.67	5.25	4.88	4.55	4.27	4.01	3.78	3.57	3.38	3.21	3.05	2.91	2.78	2.65	2.60	2.55	2.50	2.45	2.40	2.35	2.30	2.25	55
t	8.00	8.00	7.53	6.83	6.25	5.75	5.32	4.94	4.61	4.32	4.06	3.83	3.62	3.43	3.25	3.10	2.95	2.80	2.65	2.60	2.55	2.50	2.45	2.40	2.35	2.30	2.25	48
t	8.00	8.00	7.49	6.79	6.21	5.71	5.28	4.91	4.58	4.29	4.04	3.80	3.60	3.40	3.20	3.00	2.80	2.60	2.40	2.30	2.20	2.10	2.00	1.90	1.80	1.70	1.60	42
t	8.00	7.96	7.15	6.49	5.93	5.45	5.04	4.69	4.37	4.10	3.80	3.60	3.40	3.20	3.00	2.80	2.60	2.40	2.20	2.10	2.00	1.90	1.80	1.70	1.60	1.50	1.40	36

h = 48-120 m

m	18	20	22	24	26	28	30	32	34	36	38	40	42	44	46	48	50	52	54	55	56	58	60	m				
t	4.00	4.00	4.00	4.00	4.00	4.00	4.00	4.00	4.00	4.00	4.00	4.00	4.00	4.00	3.63	3.42	3.23	3.05	2.90	2.75	2.62	2.50	2.39	2.33	2.28	2.19	2.10	60
t	4.00	4.00	4.00	4.00	4.00	4.00	4.00	4.00	4.00	4.00	4.00	4.00	4.00	4.00	3.78	3.57	3.38	3.21	3.05	2.91	2.78	2.65	2.60	2.55	2.50	2.45	2.40	55
t	4.00	4.00	4.00	4.00	4.00	4.00	4.00	4.00	4.00	4.00	4.00	4.00	4.00	4.00	3.83	3.62	3.43	3.25	3.10	2.95	2.80	2.65	2.60	2.55	2.50	2.45	2.40	48
t	4.00	4.00	4.00	4.00	4.00	4.00	4.00	4.00	4.00	4.00	4.00	4.00	4.00	4.00	3.80	3.60	3.40	3.20	3.00	2.80	2.60	2.40	2.30	2.20	2.10	2.00	1.90	42
t	4.00	4.00	4.00	4.00	4.00	4.00	4.00	4.00	4.00	4.00	4.00	4.00	4.00	4.00	3.70	3.50	3.30	3.10	2.90	2.70	2.50	2.30	2.20	2.10	2.00	1.90	1.80	36

m	18	20	22	24	26	28	30	32	34	36	38	40	42	44	46	48	50	52	54	55	56	58	60	m				
t	8.00	7.43	6.66	6.03	5.50	5.05	4.66	4.32	4.02	3.76	3.53	3.32	3.13	2.95	2.80	2.65	2.52	2.40	2.29	2.23	2.18	2.13	2.09	2.00	1.90	1.80	1.70	60
t	8.00	8.00	7.34	6.65	6.07	5.57	5.15	4.78	4.45	4.17	3.91	3.68	3.47	3.28	3.11	2.95	2.81	2.68	2.55	2.50	2.45	2.40	2.35	2.30	2.25	2.20	2.15	55
t	8.00	8.00	7.43	6.73	6.15	5.65	5.22	4.84	4.51	4.22	3.96	3.73	3.52	3.33	3.15	3.00	2.85	2.70	2.55	2.50	2.45	2.40	2.35	2.30	2.25	2.20	2.15	48
t	8.00	8.00	7.39	6.69	6.11	5.61	5.18	4.81	4.48	4.19	3.94	3.70	3.50	3.30	3.10	2.90	2.70	2.50	2.30	2.20	2.10	2.00	1.90	1.80	1.70	1.60	1.50	42
t	8.00	7.86	7.05	6.39	5.83	5.35	4.94	4.59	4.27	4.00	3.70	3.50	3.30	3.10	2.90	2.70	2.50	2.30	2.10	2.00	1.90	1.80	1.70	1.60	1.50	1.40	1.30	36



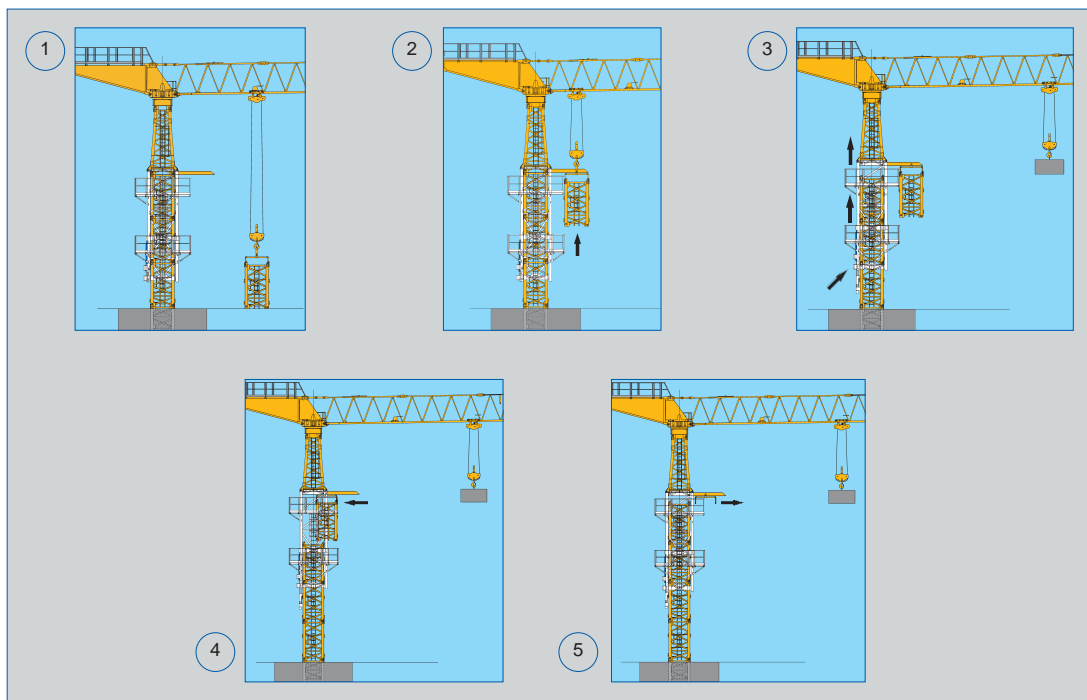
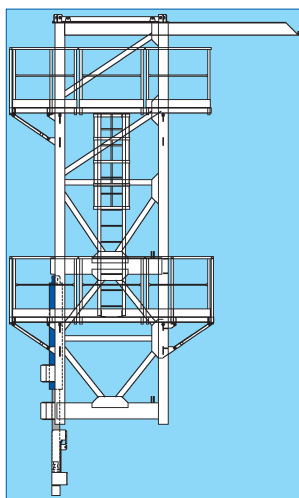
DIN 15018 H1 B3  
ISO 4301



ASVF 30								
	II	m/min	10	40	60	80		kW
	4 t	kg	4000	4000	3000	1800		30
	IV	m/min	5	20	30	40		
	8 t *	kg	8000	8000	6000	3600		30

ACVF 4.0							
							kW
	m/min	15	30	45	60		4.0

					daNm
rpm	0.1	0.3	0.5	0.8	2x6.5



	m	36	42	48	55	60
	t	10.7	13.0	15.3	17.1	17.1

V	Hz	kW
380	50	50



ORWIL  
 : (8442)26-00-62,  
 26-91-91  
 E-mail: toptechinc@orwil.ru  
 www.gru.orwil.ru