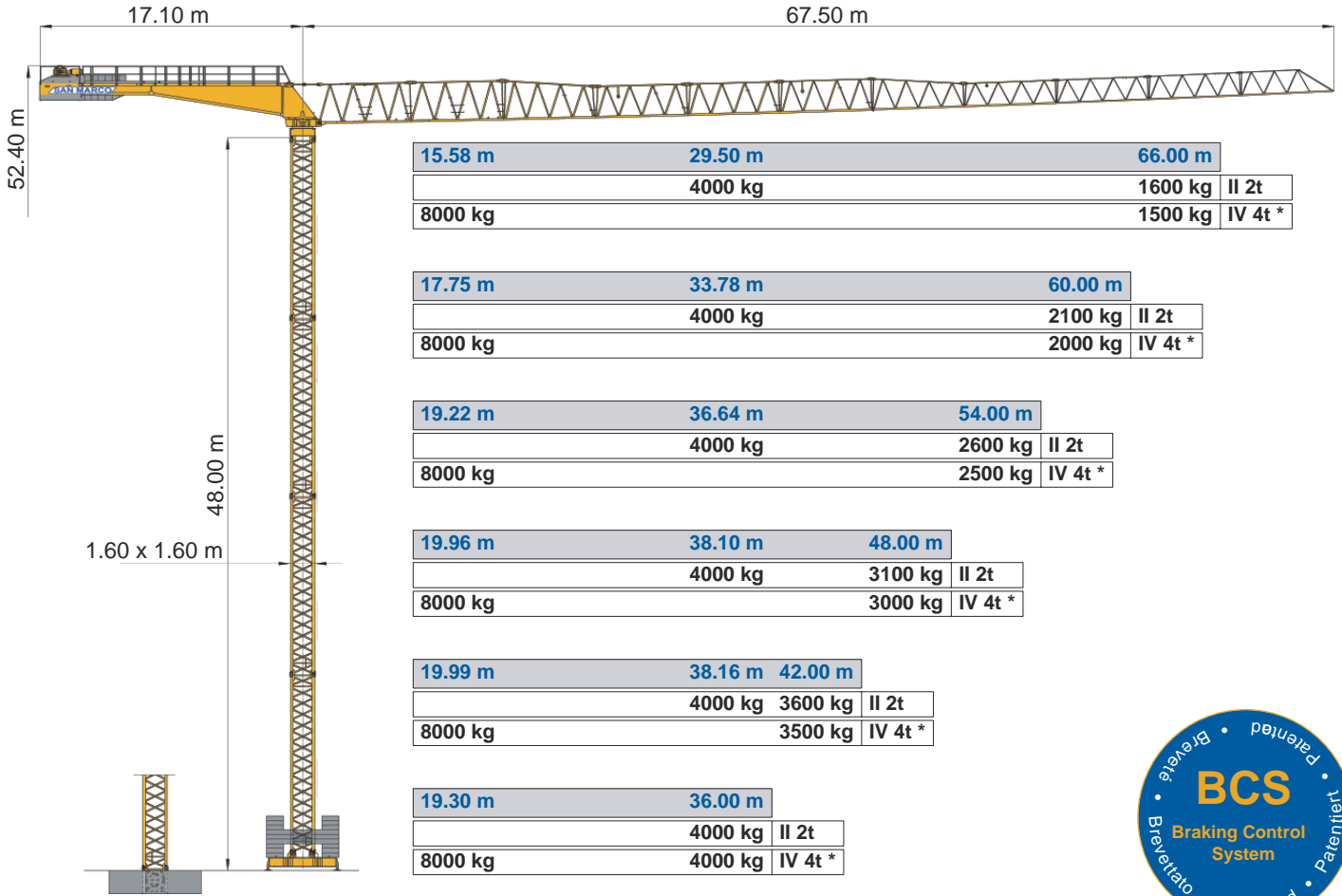


SMT 661

Triverter 444



m	14	16	18	20	22	24	26	28	30	32	34	36	38	40	42	44	46	48	50	52	54	56	58	60	62	64	66	m
	4.00	4.00	4.00	4.00	4.00	4.00	4.00	3.92	3.65	3.41	3.20	3.01	2.84	2.69	2.55	2.43	2.31	2.21	2.11	2.02	1.94	1.86	1.79	1.72	1.65	1.60	66	
t	4.00	4.00	4.00	4.00	4.00	4.00	4.00	4.00	3.97	3.73	3.51	3.32	3.14	2.98	2.84	2.71	2.58	2.47	2.37	2.27	2.18	2.10	60					
	4.00	4.00	4.00	4.00	4.00	4.00	4.00	4.00	4.00	4.00	3.84	3.63	3.44	3.27	3.11	2.97	2.83	2.71	2.60	54								
	4.00	4.00	4.00	4.00	4.00	4.00	4.00	4.00	4.00	4.00	3.79	3.59	3.41	3.25	3.10	48												
	4.00	4.00	4.00	4.00	4.00	4.00	4.00	4.00	4.00	4.00	3.79	3.60	42															
	4.00	4.00	4.00	4.00	4.00	4.00	4.00	4.00	4.00	4.00	36																	

m	14	16	18	20	22	24	26	28	30	32	34	36	38	40	42	44	46	48	50	52	54	56	58	60	62	64	66	m
	4.00	4.00	4.00	4.00	4.00	4.00	4.00	3.82	3.55	3.31	3.10	2.91	2.74	2.59	2.45	2.33	2.21	2.11	2.01	1.92	1.84	1.76	1.69	1.62	1.55	1.50	66	
t	4.00	4.00	4.00	4.00	4.00	4.00	4.00	4.00	3.87	3.63	3.41	3.22	3.04	2.88	2.74	2.61	2.48	2.37	2.27	2.17	2.08	2.00	60					
	4.00	4.00	4.00	4.00	4.00	4.00	4.00	4.00	4.00	3.98	3.74	3.53	3.34	3.17	3.01	2.87	2.73	2.61	2.50	54								
	4.00	4.00	4.00	4.00	4.00	4.00	4.00	4.00	4.00	3.91	3.69	3.49	3.31	3.15	3.00	48												
	4.00	4.00	4.00	4.00	4.00	4.00	4.00	4.00	4.00	3.91	3.69	3.50	42															
	4.00	4.00	4.00	4.00	4.00	4.00	4.00	4.00	4.00	36																		

m	14	16	18	20	22	24	26	28	30	32	34	36	38	40	42	44	46	48	50	52	54	56	58	60	62	64	66	m
	8.00	7.76	6.80	6.04	5.43	4.92	4.50	4.13	3.82	3.55	3.31	3.10	2.91	2.74	2.59	2.45	2.33	2.21	2.11	2.01	1.92	1.84	1.76	1.69	1.62	1.55	1.50	66
t	8.00	8.00	7.88	7.01	6.30	5.72	5.23	4.82	4.46	4.15	3.87	3.63	3.41	3.22	3.04	2.88	2.74	2.61	2.48	2.37	2.27	2.17	2.08	2.00	60			
	8.00	8.00	8.00	7.66	6.89	6.26	5.72	5.27	4.88	4.54	4.24	3.98	3.74	3.53	3.34	3.17	3.01	2.87	2.73	2.61	2.50	54						
	8.00	8.00	8.00	7.98	7.19	6.53	5.97	5.50	5.10	4.74	4.43	4.16	3.91	3.69	3.49	3.31	3.15	3.00	48									
	8.00	8.00	8.00	7.99	7.19	6.53	5.98	5.51	5.10	4.75	4.44	4.16	3.91	3.69	3.50	42												
	8.00	8.00	8.00	7.69	6.92	6.28	5.75	5.29	4.90	4.56	4.26	4.00	36															



DIN 15018 H1 B3
ISO 4301





ASVF 30							
	II	m/min	10	40	60	80	kW
		kg	4000	4000	3000	1800	30
	IV*	m/min	5	20	30	40	
		kg	8000	8000	6000	3600	30



ACVF 4.0						
	m/min	15	30	45	60	kW
						4.0



rpm	0.1	0.3	0.5	0.8	daNm
					2x6.5



	h 24 m	h 30 m	h 36 m	h 42 m	h 48 m	h 54 m	h 60 m	(kg)
180/15 1.60 x 1.60 x 11.60 m	2	2	3	3	3	3	4	3700
180/15 1.60 x 1.60 x 5.80 m		1		1		1		1900
180/15 1.60 x 2.30 x 11.60 m					1	1	1	4700



	m	36	42	48	54	60	66
	t	5.8	7.8	8.9	10.1	11.3	12.5



V	Hz	kW
380	50	50



ORWIL
 : (8442)26-00-62,
 26-91-91
 E-mail: toptechinc@orwil.ru
 www.gru.orwil.ru